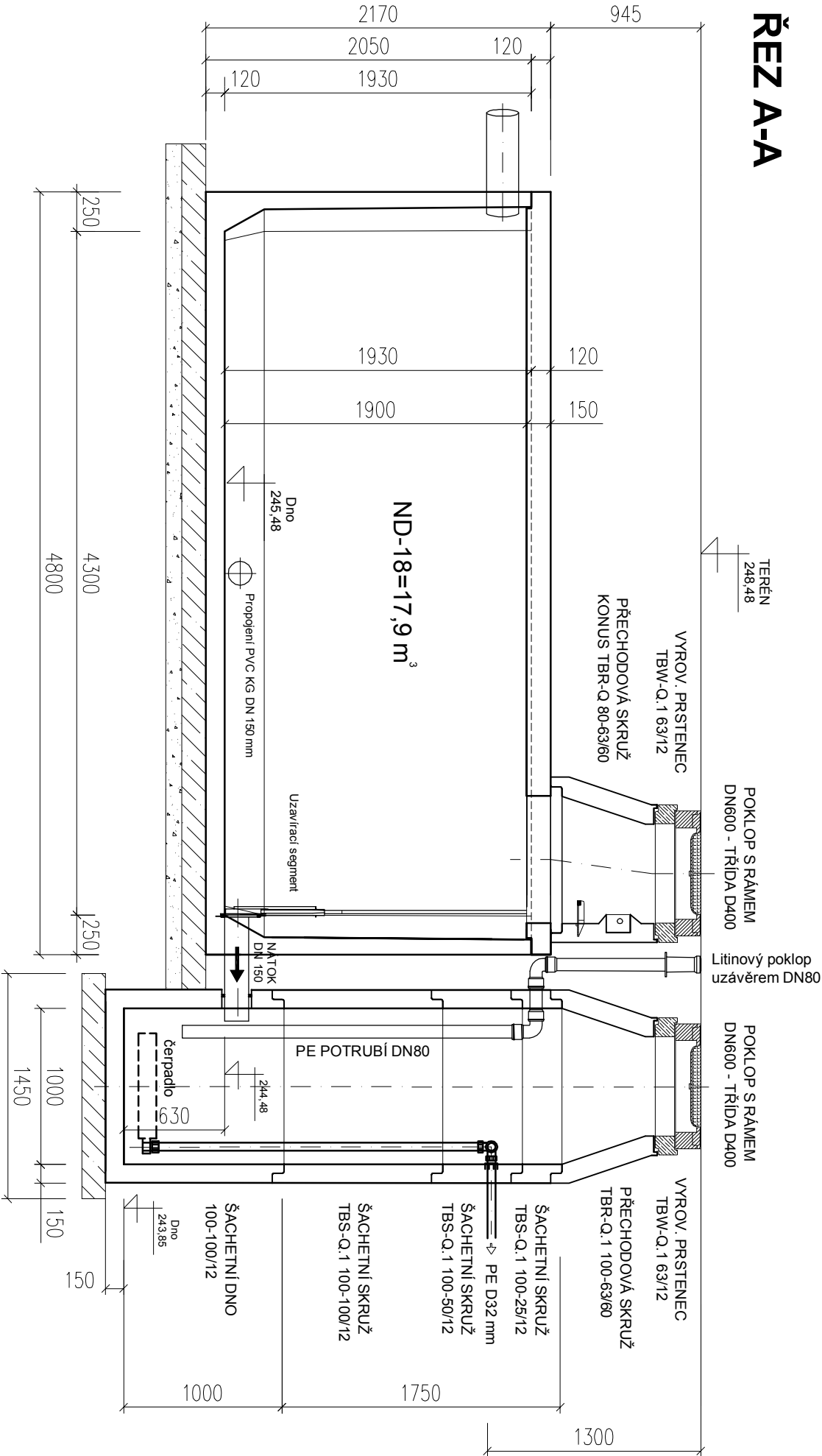
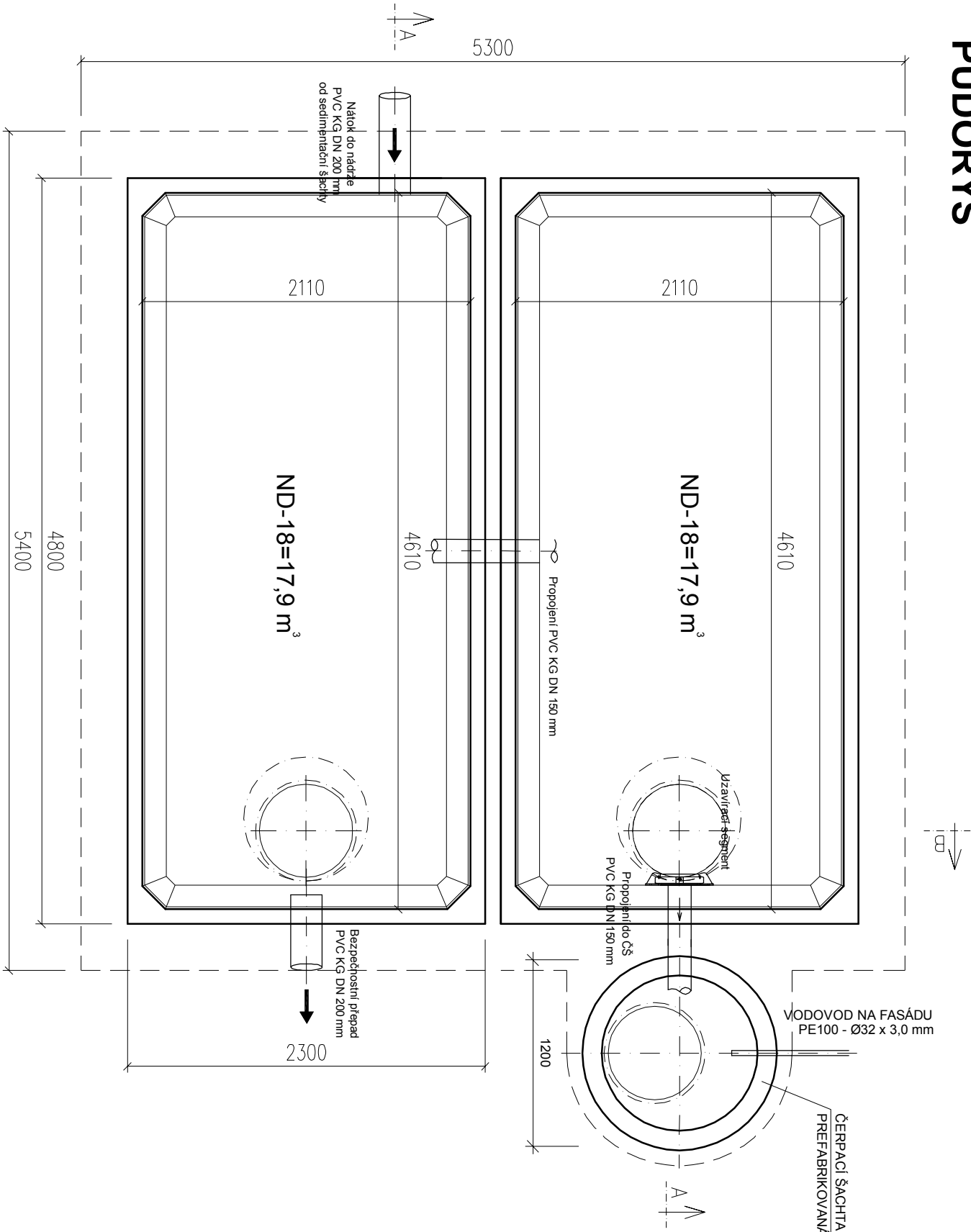


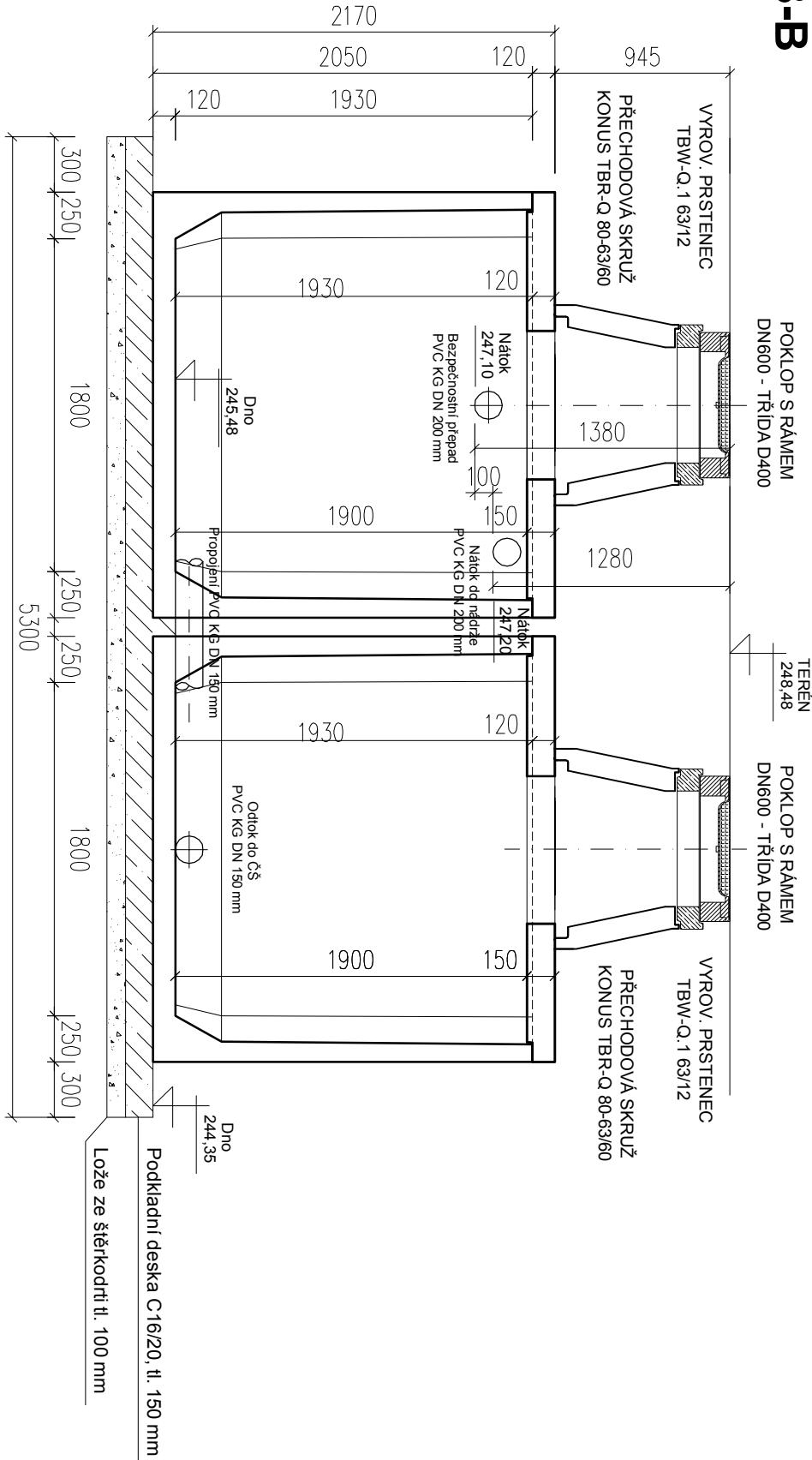
ŘEZ A-A




PŮDORYS



ŘEZ B-B



Autor projektu :		Ing. D. Vostrák	Odpovědný projektant:	Martin Kaimus	Autorizace	Formát : xA4			
Vedoucí projektant:		Ing. V. Honádko	Vypracoval:	Tomáš Černý, DiS.					
Investor :		Pardubický kraj, Komenského nám. 125, Pardubice 532 11							
Městský úřad, Kraj, adresa stavby:		M.Ú. Holice, Pardubický, Nádražní 301, 534 01							
		parcely: 208, 210/2, 211, 212/12, 212/2, 212/3, 212/4, 212/5, 213/1, 213/2, 213/3, 214/1, 214/10, 214/6, 214/4, 214/5, 214/7, 214/8, 215/1, 215/2, 216, 217/2, 217/3, 787/8, 787/9;							
Akce :		SŠ automobilní Holice - hospodaření se sražkovými vodami				 Od myšlenky po kolaudaci			
		HOSPODAŘENÍ SE SRAŽKOVÝMI VODAMI							
		DOKUMENTACE PRO STAVEBNÍ POVOLENÍ SLOUŽENÁ S PROVADEČÍ							
		DOKUMENTACÍ							
Název výkresu :		Akumulační nádrž a čerpací šachta				PŘÍLOHA :	Stupen PD :	Měřítko :	Číslo výkresu : IO01.04
						DPS	1:35		